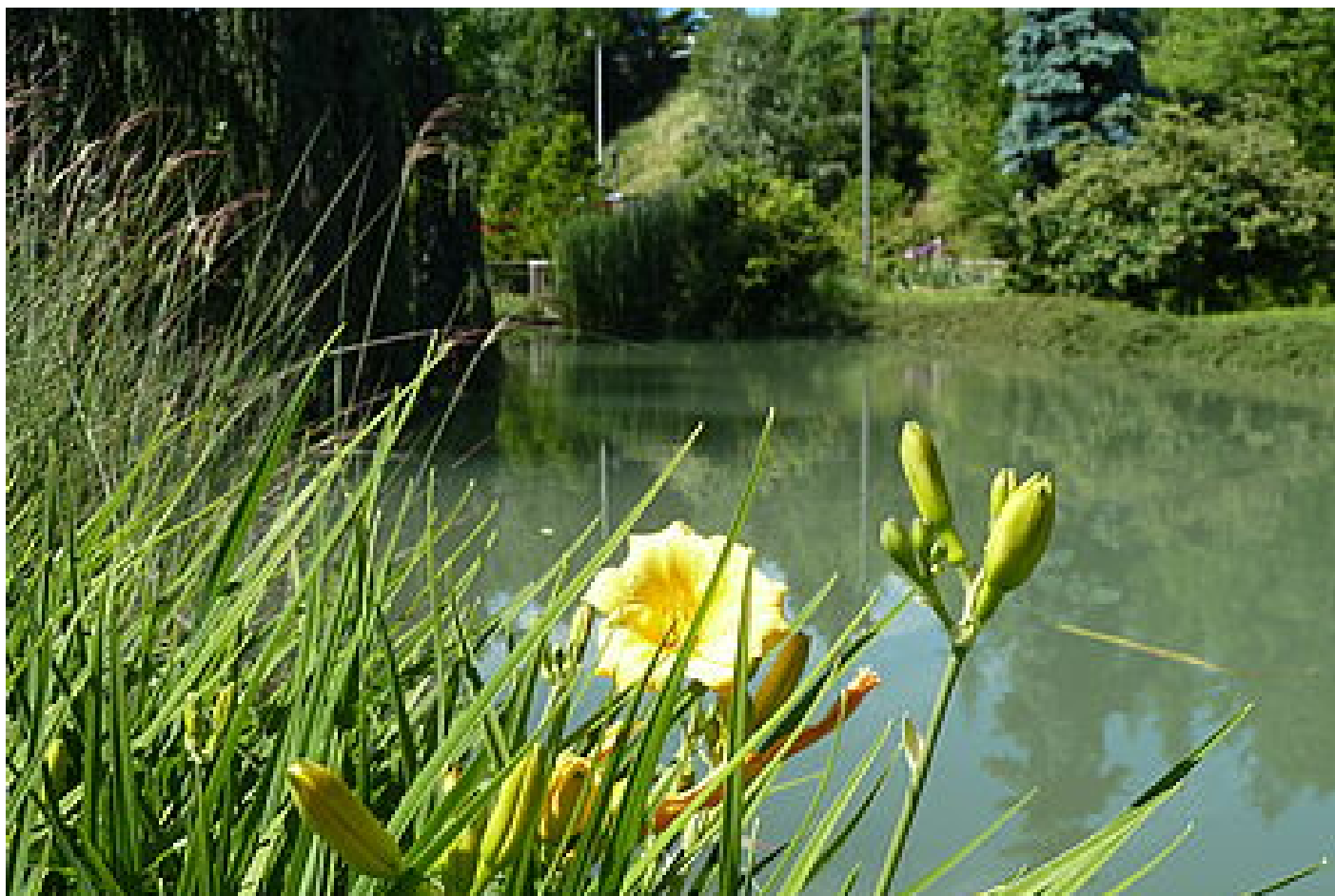


Environnement

Redonner sa place à la Nature en ville est une priorité pour la Ville d'Annemasse.



Espaces verts

Des parcs, jardins et squares sont répartis sur toute la superficie de la commune, du centre ville à sa périphérie. De conception paysagère et fleurie...

- LES PARCS ET JARDINS
- LES SQUARES
- LES ESPACES NATURELS
- LE PARC DE LA GAMBADE (PARC À CHIENS)



Nature en ville

Annemasse est une ville qui ne cesse de grandir pour accueillir jour après jour de nouveaux habitants. C'est aussi un territoire où la nature est...

-
- FAUNE ET FLORE
 - COMPOSTAGE



Engagements et actions de la Ville

Découvrez quelles sont les actions menées par la Ville pour préserver l'environnement.

- ZÉRO PESTICIDE À ANNEMASSE
- ECLAIRAGE PUBLIC
- EVÈNEMENTS SENSIBILISANT À LA POLLUTION LUMINEUSE
- PRÉSERVATION DE LA BIODIVERSITÉ
- VIABILITÉ HIVERNALE
- CONCOURS DE FLEURISSEMENT



Qualité de l'environnement

Découvrez quelles sont les mesures prises par la Ville pour garantir la qualité de l'environnement en zone urbaine et favoriser le bien-être de tous.

- QUALITÉ DE L'AIR
- PLAN DE PRÉVENTION DU BRUIT DANS L'ENVIRONNEMENT
- SECTEURS D'INFORMATION SUR LES SOLS



Liaisons piétonnes

Peu étendue, Annemasse est une ville propice à la marche à pied. La Ville a ainsi créé des liaisons vertes.



Jardinons ensemble

Pour ceux qui ont le goût du jardinage et l'envie de le partager, il existe différents dispositifs pour jardiner ensemble.

<https://www.annemasse.fr/au-quotidien/environnement>

- JARDINS FAMILIAUX
- PERMIS DE JARDINER
- JARDINAGE PARTAGÉ



Élagage des arbres

Les chutes de branches d'arbres sur les lignes téléphoniques provoquent régulièrement des coupures de réseau. Pour rester connectés, pensez à élaguer...



Forêt communale

Création de la forêt communale d'Annemasse



MAIRIE D'ANNEMASSE

BP 530
74107 Annemasse cedex
☎ 04 50 95 07 00

HORAIRES :
Lun - Mer - Jeu :
9h > 12h & 13h30 > 17h

Mardi :
9h > 12h & 13h30 > 18h

Vendredi :
9h > 17h