

Aérodrome d'ANNEMASSE (LFLI)

PROJET DE PLAN DES SERVITUDES AÉRONAUTIQUES DE DÉGAGEMENT

A2 - PLAN DE DÉTAILS

Maitrise d'œuvre

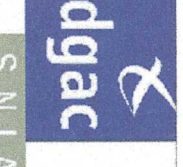
Service National d'Ingénierie Aéroportuaire

Departmental Programmation Environnement Aménagement

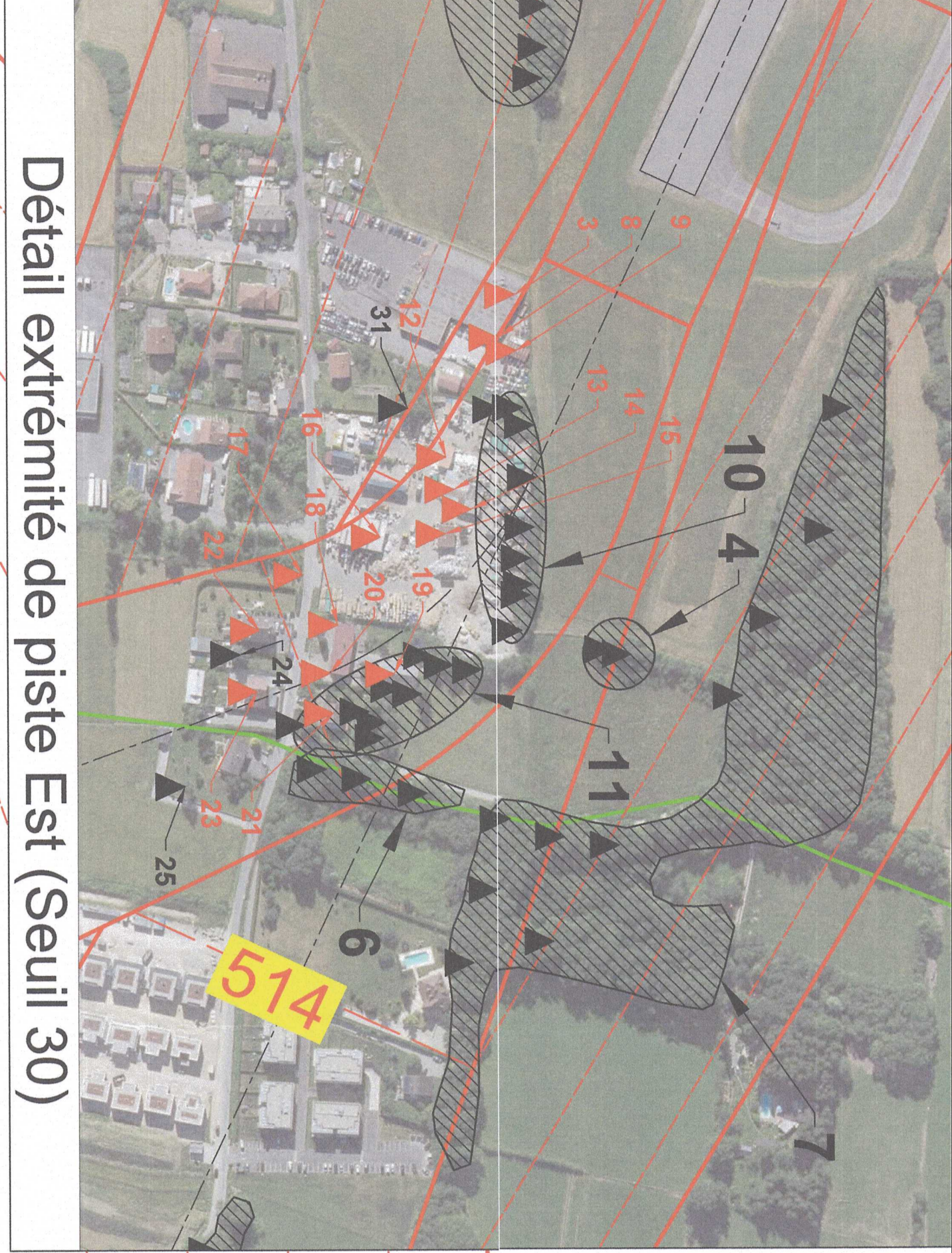
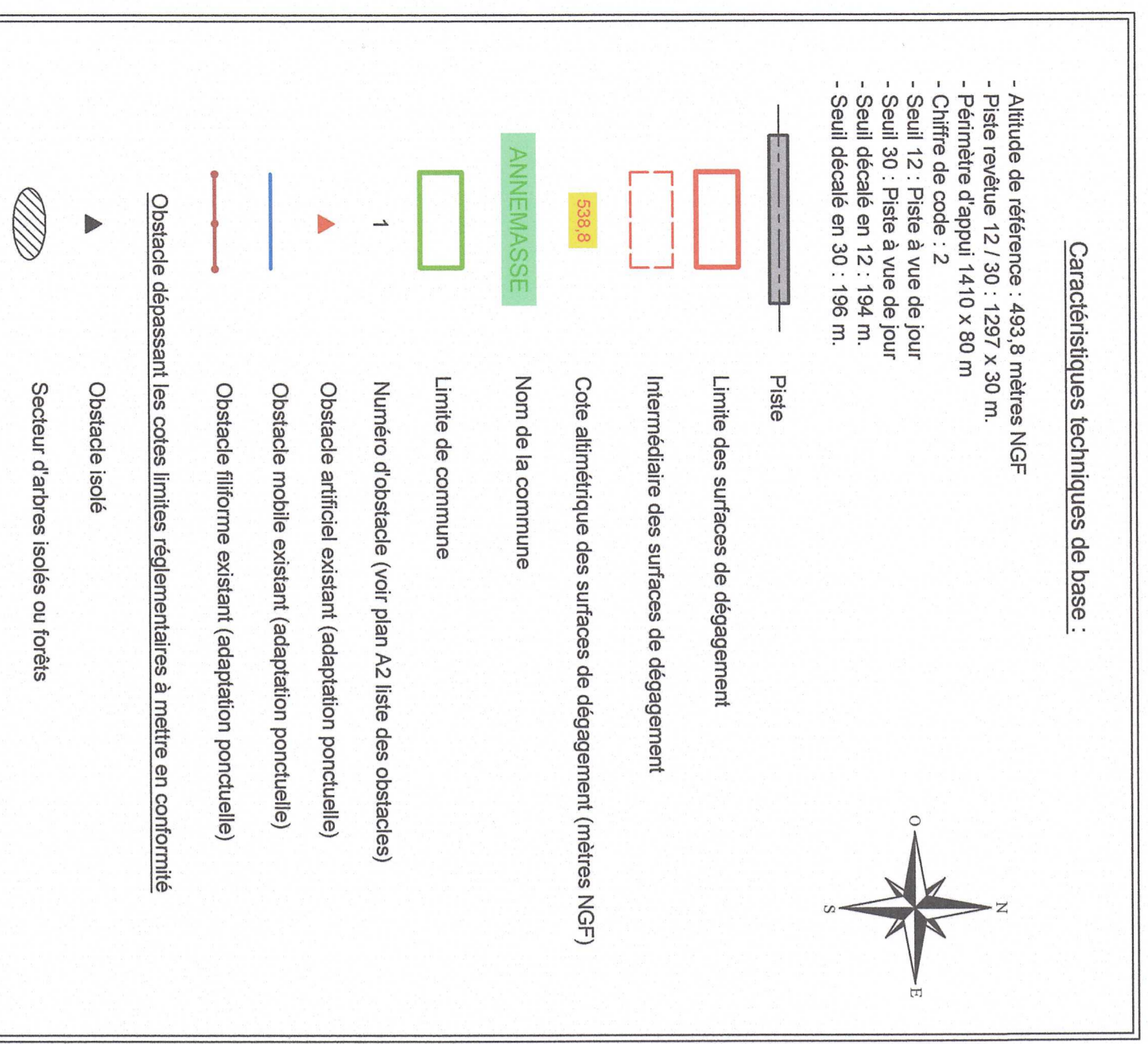
Siège : 82, rue des Pyrénées - 75013 Paris cedex 20

Site : Météorologie

Adresse : 1, rue Vincent Auriol - CS 90980 - 13627 Aix en Provence cedex 1



Indice	Date	Commentaire / Modifications	Réf. Prescriptif	Echelle
1	Avril 2018	PSA - A2. Plan de servitudes aéronautiques (partiel)	Réf. Prescriptif : SNAI-A2, JURY 2	1:118 000
2	Mars 2019	Ajout de servitudes aéronautiques de détail	Réf. Prescriptif : SNAI-A2, JURY 2	



N°	Situation de l'obstacle	Type d'obstacle	Nature de l'obstacle	Cote sommite (m NGF)	Déplacement (m)	Commune
1	Trouée d'atterrissage (Seuil 12)	Bal	Métal	462,8	4	Annemasse
2	Trouée d'atterrissage (Seuil 12)	Consigne	Métal	463,3	0,7	Annemasse
3	Trouée d'atterrissage (Seuil 30)	Bal	Métal	500,8	1	Vénas - Monthoux
4	Trouée d'atterrissage (Seuil 30)	Zone bosquée	Métal	500,2	2,6	Vénas - Monthoux
5	Trouée d'atterrissage (Seuil 30)	Zone bosquée	Métal	502,1	2,6	Vénas - Monthoux
6	Trouée d'atterrissage (Seuil 30)	Zone bosquée	Métal	502,1	2,6	Vénas - Monthoux
7	Trouée d'atterrissage (Seuil 30)	Zone bosquée	Métal	497,1	1,8	Vénas - Monthoux
8	Trouée d'atterrissage (Seuil 30)	Zone bosquée	Métal	497,1	1,8	Vénas - Monthoux
9	Trouée d'atterrissage (Seuil 30)	Zone bosquée	Métal	497,1	1,8	Vénas - Monthoux
10	Trouée d'atterrissage (Seuil 30)	Zone bosquée	Métal	497,1	1,8	Vénas - Monthoux
11	Trouée d'atterrissage (Seuil 30)	Zone bosquée	Métal	497,1	1,8	Vénas - Monthoux
12	Trouée d'atterrissage (Seuil 30)	Zone bosquée	Métal	497,1	1,8	Vénas - Monthoux
13	Trouée d'atterrissage (Seuil 30)	Zone bosquée	Métal	497,1	1,8	Vénas - Monthoux
14	Trouée d'atterrissage (Seuil 30)	Zone bosquée	Métal	497,1	1,8	Vénas - Monthoux
15	Trouée d'atterrissage (Seuil 30)	Zone bosquée	Métal	497,1	1,8	Vénas - Monthoux
16	Trouée d'atterrissage (Seuil 30)	Zone bosquée	Métal	497,1	1,8	Vénas - Monthoux
17	Trouée d'atterrissage (Seuil 30)	Zone bosquée	Métal	497,1	1,8	Vénas - Monthoux
18	Trouée d'atterrissage (Seuil 30)	Zone bosquée	Métal	497,1	1,8	Vénas - Monthoux
19	Trouée d'atterrissage (Seuil 30)	Zone bosquée	Métal	497,1	1,8	Vénas - Monthoux
20	Trouée d'atterrissage (Seuil 30)	Zone bosquée	Métal	497,1	1,8	Vénas - Monthoux
21	Trouée d'atterrissage (Seuil 30)	Zone bosquée	Métal	497,1	1,8	Vénas - Monthoux
22	Trouée d'atterrissage (Seuil 30)	Zone bosquée	Métal	497,1	1,8	Vénas - Monthoux
23	Trouée d'atterrissage (Seuil 30)	Zone bosquée	Métal	497,1	1,8	Vénas - Monthoux
24	Trouée d'atterrissage (Seuil 30)	Zone bosquée	Métal	497,1	1,8	Vénas - Monthoux
25	Trouée d'atterrissage (Seuil 30)	Zone bosquée	Métal	497,1	1,8	Vénas - Monthoux
26	Trouée d'atterrissage (Seuil 30)	Zone bosquée	Métal	497,1	1,8	Vénas - Monthoux
27	Trouée d'atterrissage (Seuil 30)	Zone bosquée	Métal	497,1	1,8	Vénas - Monthoux
28	Trouée d'atterrissage (Seuil 30)	Zone bosquée	Métal	497,1	1,8	Vénas - Monthoux
29	Trouée d'atterrissage (Seuil 30)	Zone bosquée	Métal	497,1	1,8	Vénas - Monthoux
30	Trouée d'atterrissage (Seuil 30)	Zone bosquée	Métal	497,1	1,8	Vénas - Monthoux
31	Trouée d'atterrissage (Seuil 30)	Zone bosquée	Métal	497,1	1,8	Vénas - Monthoux
32	Trouée d'atterrissage (Seuil 30)	Zone bosquée	Métal	497,1	1,8	Vénas - Monthoux
33	Trouée d'atterrissage (Seuil 30)	Zone bosquée	Métal	497,1	1,8	Vénas - Monthoux
34	Trouée d'atterrissage (Seuil 30)	Zone bosquée	Métal	497,1	1,8	Vénas - Monthoux
35	Trouée d'atterrissage (Seuil 30)	Zone bosquée	Métal	497,1	1,8	Vénas - Monthoux