

# Participation citoyenne

## Instances de participation

---

- PARLEZ-NOUS FRANCHEMENT
- FORUMS DE QUARTIER
- CONSEIL DU DÉVELOPPEMENT DURABLE
- PERMIS DE JARDINER
- CONSEIL CITOYEN

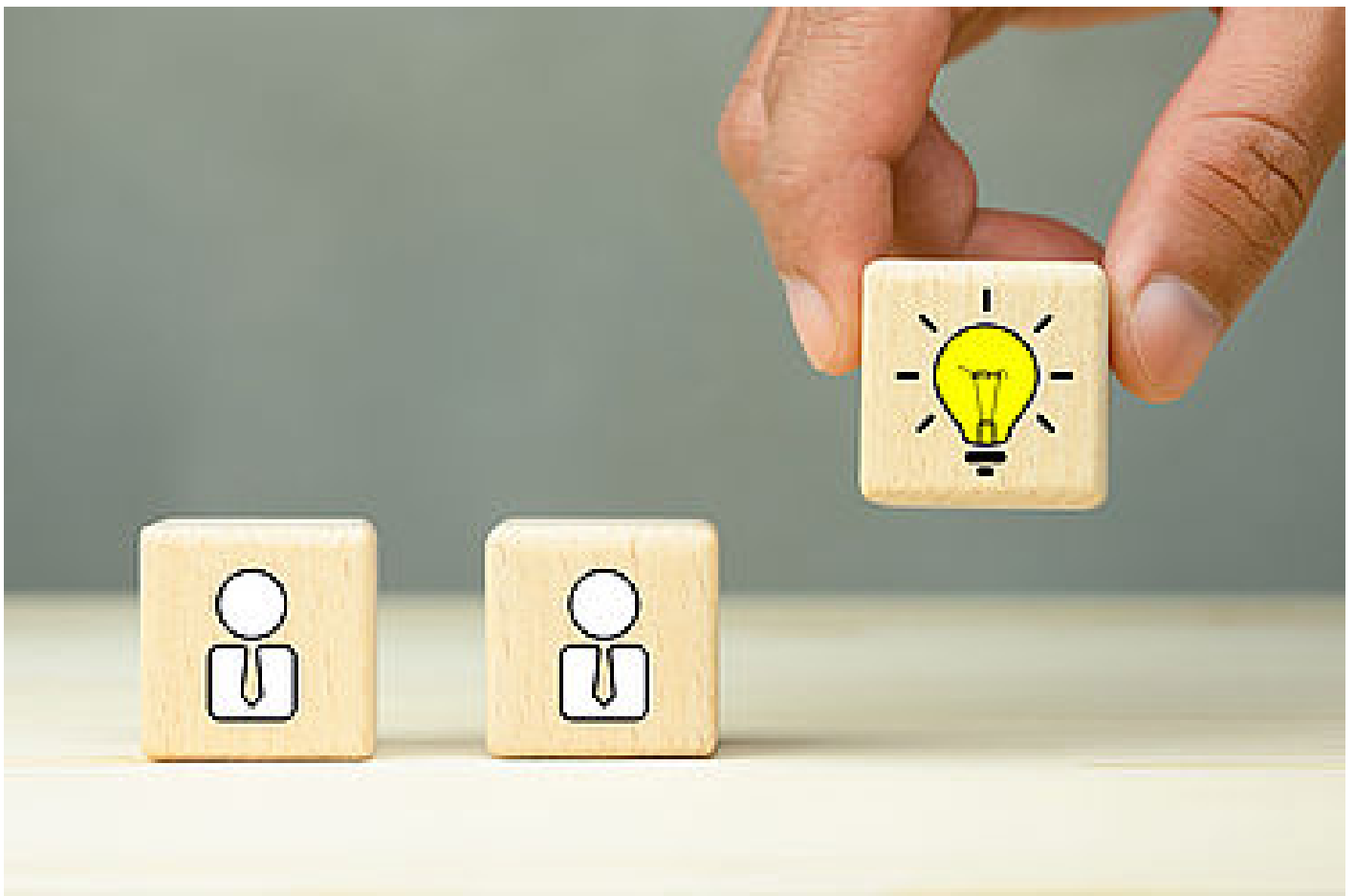


## Enquêtes publiques



### **Prendre rendez-vous avec un élu**

Les élus vous reçoivent en mairie, sans rendez-vous. Chaque semaine, des permanences sont réalisées pas les élus de la majorité et les élus de...



### **Appels à projets**



**MAIRIE D'ANNEMASSE**

BP 530

74107 Annemasse cedex

☎ 04 50 95 07 00

**HORAIRES :**

Lun - Mer - Jeu :

9h > 12h & 13h30 > 17h

Mardi :

9h > 12h & 13h30 > 18h

Vendredi :

9h > 17h